

IWAKI
MAGNETIC
DRIVE
PUMPS

MDK



溶剤移送に最適なステンレス製カスケードポンプ

MDK シリーズは液モレのないマグネットドライブ方式のステンレス製カスケードポンプです。ポンプ特性は、少流量・高揚程型。有機溶剤をはじめとするケミカル液の移送に幅広く活躍します。

液モレを追放

耐食ポンプではすでに常識となったマグネット駆動方式のシールレス構造により、液モレがなく、ポンプ周りの汚れも追放しました。

自吸弁内蔵

吸込側に自吸弁が内蔵され、1回の呼び水（取扱い液）で敏速に自吸を行います。

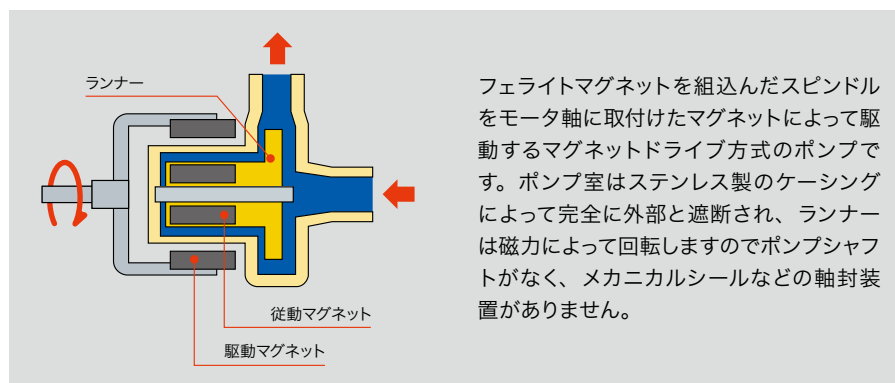
高いポンプ効率

インペラは自動調芯機構によりスラストバランスし、高いポンプ効率が得られます。

耐薬品性

接液部の主材質は SUS304・SUS316 を採用。有機溶剤をはじめとする各種薬液移送が可能です。

作動原理

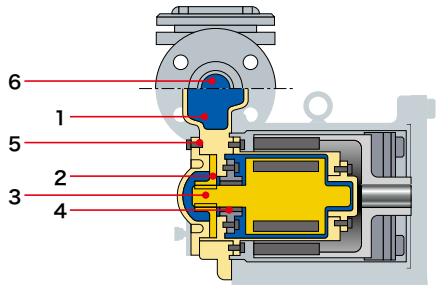


フェライトマグネットを組んだスピンドルをモータ軸に取付けたマグネットによって駆動するマグネットドライブ方式のポンプです。ポンプ室はステンレス製のケーシングによって完全に外部と遮断され、ランナーは磁力によって回転しますのでポンプシャフトがなく、メカニカルシールなどの軸封装置がありません。

用途

- ・化学プロセス、研究・実験およびテストプラント、パイロットプラント
- ・脱脂装置、純水製造装置、海水淡水化装置
- ・食品製造機械、医薬品製造プラント
- ・超音波洗浄器、医療機器、クリーニング機械、食器洗浄器

構造と材質

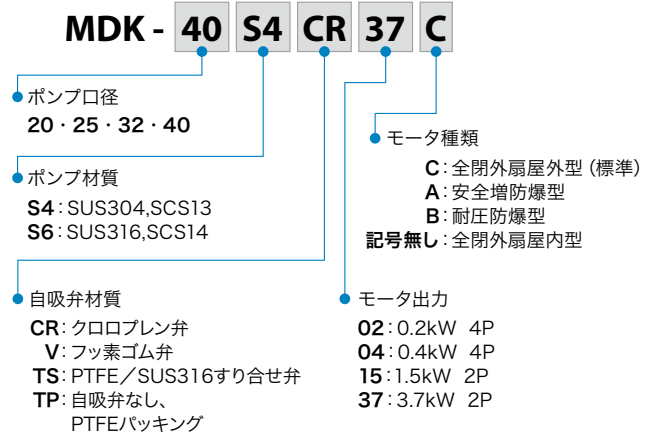


接液部材質

部品名称	S4	S6
1 ケーシング、ケーシングカバー	SCS13	SCS14
2 ランナー	SUS304	SUS316
3 マグネットキャンセット	SUS329J1+SUS316	
4 軸受セット	カーボン/SUS304	カーボン/SUS316
5 カバーパッキング	PTFE	
6 自吸弁	CR	

- 自吸弁材質にはPTFE/SUS316製もあります。 ●軸受セット材質にはPTFE製もあります。
- 非自吸式の場合は、自吸弁をPTFEパッキングに代えます。
- 有機溶剤をご使用の際はお問合せください。

型式表示



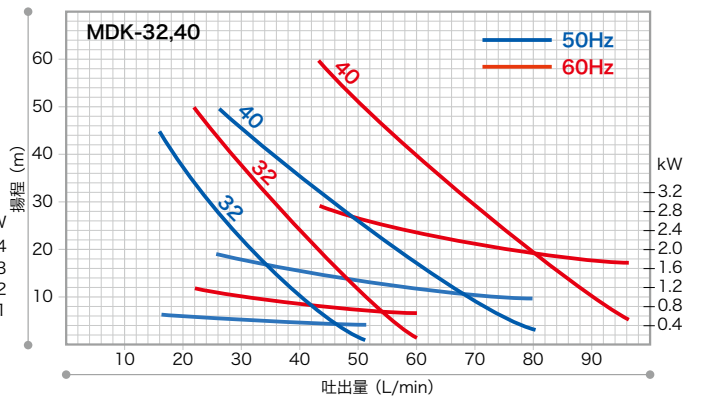
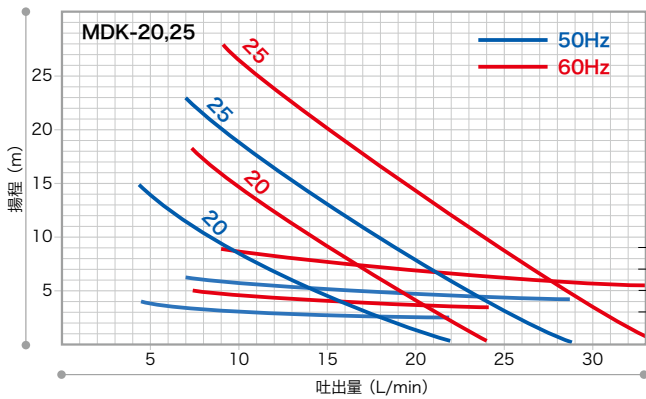
標準仕様

50/60Hz

型式	接続口径 (mm)	標準吐出量 (L/min-m)		比重限界	モータ出力 (kW)	定格電流 (A)	質量 (kg)
		50Hz	60Hz				
MDK-20	20(Rc3/4)	9-10	12-12.5	1.3	0.2・4P	1.3/1.2	20
MDK-25	25(Rc1)	12-16	16-18.5		0.4・4P	2.2/2.0	27
MDK-32	32(Rc1½)	29-25	30-36		1.5・2P	6.1/5.9	40
MDK-40	40(Rc1½)	30-45	40-60		3.7・2P	14.4/13.8	86

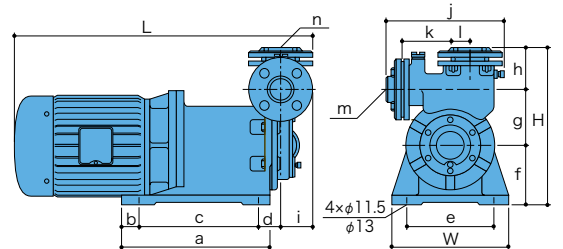
- 取扱液の条件 温度範囲: 0~80°C (断続最高温度95°C) 粘度: 30mPa・sまで ●比重限界…粘度1mPa・sの場合

性能曲線



外形寸法図(mm)

型式	W	H	L	a	b	c	d	e	f	g	h	i	j	k	l	m	n
MDK-20		260	417	140		80	44			90	95	75	50	209	90	20	(Rc3/4)
MDK-25	180	267	518	200	30	140	51	150		90	100	77	62.5	228	96	27	(Rc1)
MDK-32		317	599	235		175	46			110	110		67.5	234	90	40	(Rc1½)
MDK-40	270	362	628	310	20	270	44	230	135	130		97	70	269	110	45	(Rc1½)



株式会社 イワキ 本社/〒101-8558 東京都千代田区神田須田町2-6-6 ニッセイ神田須田町ビル

本カタログからの無断転記/無断複写などは固くお断りいたします。

製品に関するお問合せはお近くの支店・営業所へ…

インターネットでのお問合せは…

www.iwakipumps.jp

東京支店 営業1部 Tel. 03(5820)7561 Fax. 03(5825)0326
 営業2部 Tel. 03(5820)7562 Fax. 03(5825)0327
 大阪支店 営業1部 Tel. 06(6943)6441 Fax. 06(6920)5033
 営業2部 Tel. 06(6943)6444 Fax. 06(6920)5033
 名古屋支店 Tel. 052(774)7631 Fax. 052(769)1677

九州支店 Tel. 093(541)1636 Fax. 093(551)0053
 仙台支店 Tel. 022(374)4711 Fax. 022(371)1017
 札幌営業所 Tel. 011(704)1171 Fax. 011(704)1077
 新潟営業所 Tel. 025(284)1521 Fax. 025(282)2206
 水戸営業所 Tel. 029(247)4861 Fax. 029(240)1359

松本営業所 Tel. 0263(40)0500 Fax. 0263(40)0517
 熊谷営業所 Tel. 048(523)9186 Fax. 048(520)1398
 静岡営業所 Tel. 054(262)2181 Fax. 054(267)1021
 広島営業所 Tel. 082(271)9441 Fax. 082(273)1528
 高松営業所 Tel. 087(834)2177 Fax. 087(863)3205

安全に関するご注意

ご使用前に、取扱説明書をよくお読みのうえ正しくお使いください。本カタログに記載の写真は印刷のため実際の色とは多少異なります。また、性能・寸法なども改良のため予告なく変更する場合がありますので、あらかじめご了承ください。

輸出に係るご注意

弊社の製品/部品は、輸出貿易管理令別表第1に定められたリスト規制貨物またはキャッチオール規制貨物のいずれかに該当します。輸出の際は経済産業省の輸出許可が必要となる場合がありますのでご注意ください。

このカタログは地球環境に配慮して作られています。

